

折り畳み互い違い階段



Youtube ビデオ
「折り畳み互い違い階段」

天井の中に互い違い階段を仕舞いこんで、使うときだけ引き出して使う階段です。



Youtube ビデオ
「互い違い階段で
重い荷物は

持って行けるか」

重いものも持って上がれます。（横のビデオは発案者の妻（撮影当時 66 歳）が、コンクリートブロック 2 個分約 19kg を持って折り畳み階段を上がったり、下りたり、畳んだりしています。）

互い違い階段が折り畳み階段になりました。 ロフトに上がるときだけ使えて 平素は邪魔になりません。

（上のビデオの折り畳み互い違い階段は幅 75cm の 3 階の廊下に付いています。）

階段が下りている時は廊下は通れないくらい狭い所ですが上がっている時は何ら支障がありません。）

天井収納用ハシゴより折り畳み互い違い階段

他の互い違い階段同様 片手で手すりを持って 荷物を持って上がることもできます。

下りるときも前向きに片手で手すりを持って 荷物を持って降りることもできます。

既存の折り畳みハシゴを折り畳み互い違い階段にも、できます。

もちろん新設も可能ですが、ロフトに現在付いている折り畳みハシゴを、折り畳み互い違い階段にすることができます。

ハシゴを取り除き、3 時間で折り畳み互い違い階段に取替えることができます。 既存のハシゴの高さや天井高ハッチの大きさによっては取り替えることができない場合があります。あらかじめご了承くださいませようお願い申し上げます。

下記施工例「既存の折り畳みハシゴの枠とハッチを再利用して折り畳み階段にした施工例 東京都 U 様」は既存の折り畳みハシゴを折り畳み互い違い階段に変えた例です。

手すり付きです。

折り畳み階段は天井の扉の上側に仕舞われています。 三つに折り畳まれて仕舞われます。 手すりも 折り畳まれて仕舞われます。 扉を開くと手すり付きになります。

互い違い階段の折り畳み階段を使えるようにするには

折り畳み階段を使う手順

1. フック棒で天井の扉（ハッチ）を開きます。バネが付いていますので軽く開きます。
2. 扉を開くと手すりもでてきます。
3. 扉に三つに折り畳まれている互い違い階段を伸ばします。
4. 手すりを持って上がります。
5. 下りるときは前向きに下りることができます。
6. 下から2番目の段を持って 階段を上げ三つに折り畳まれて 扉の上に乗ります。
7. フック棒を使って天井の扉（ハッチ）を閉めます。

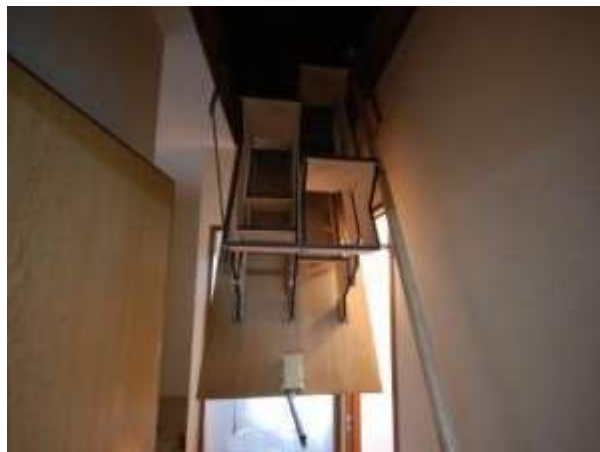
こんな場所にも設置出来ます

簡単で 平素は仕舞っておきますので 廊下などの狭い場所 何も置きたくない居間などにも 問題なく設置出来ます。

折り畳み階段の耐久テストもしました。

廊下の狭いところに設置した例

折り畳み互い違い階段は、廊下のような狭い所でも設置出来ます。 お部屋のドアを開けておかないと 使えないような所に設置した例です。 廊下の天井に付いている扉を開けたところ



折り畳み互い違い階段開けたところ



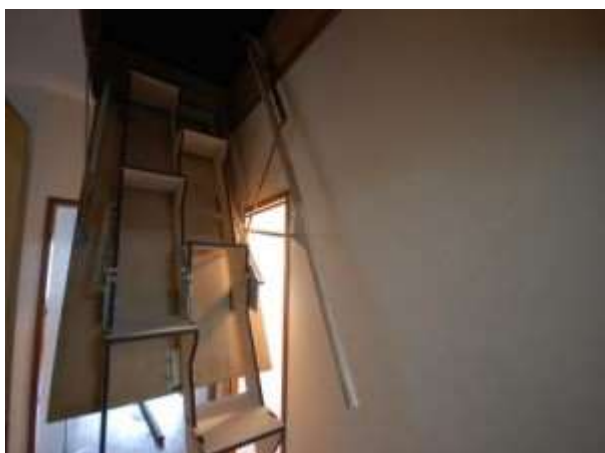
折り畳み互い違い階段伸ばしているところ

1 折り畳んである互い違い階段をもっと伸ばします。



折り畳み互い違い階段伸ばしているところ

2 折り畳み互い違い階段を伸ばしたところ



折り畳み互い違い階段伸ばしたところ上部



折り畳み互い違い階段全体



折り畳み互い違い階段床との下部

隣のお部屋のドアを開けておかないと 写真の折り畳み互い違い階段は 使えません。逆に言えば写真の様な狭い所でも 使えるように取り付けることができます。

折り畳み互い違い階段の使い方

折り畳み階段の使い方は

- 十分な力と背がある人が1人で行って下さい。
- 手や指を挟むことがあるので決まった所を持って操作して下さい。
- 操作はゆっくりと両手で行って下さい。
- 閉める時はロフト階に誰もいないことを絶対に確認の上操作して下さい。

- 仕舞っているハッチの上には絶対に乗らないで下さい。開いて落ちてしまいます。
- ハッチを開けるときはゆっくりと開けてください。

厳守下さい。



その他の注意点は



Youtube ビデオ

折り畳み互い違い階段の使
い方をご覧下さい。

折り畳み互い違い階段にはハッチの大きさに限度があるため設置できる天井高に限界があります。

天井高 2500 mmまでは普通の設計が可能ですが、2700 mmを超えると別途対処方法があります。

個別にご相談ください。

新築のお部屋の上のロフトに上がるために作った折り畳み互い違い 階段東京都 M 様



Q1. 互い違い階段を取り付けるまでどのようなことで悩んでいらっしゃいましたか？

折りたみのはしごでは物を持って登ったり降りたりが出来ないので、折りたみ式の階段を探していました。

Q2. 何で、互い違い階段をお知りになりましたか？複数回答可

- ① インターネットの検索 検索語 小屋裏 折りたみ 階段
2. 雑誌の広告 3. 友人の薦め
4. その他

Q3. 互い違い階段をすぐにご購入しようと思われましたか？

- ① すぐに 2. モデルルームを見てから 3. 熟考して
- ご購入にはどのような不安がありましたか？

特にありません。これしかないと思っていました。

Q4. ロフトに上がる手段のとして他にいろいろな物がある中で、何が決め手となって互い違い階段にお決めになりましたか？

階段状になっていたので。

Q5. 互い違い階段を実際にお使いになっていかがですか？

互い違い階段の折り畳み階段を設置しましたが、これにして本当におかたと使うたびに実感しています。

物を持って登り降りが出来るので、とても便利で助かっています。

設置後二年を経過した時の 折り畳み互い違い階段施工例

千葉県ちばっしー様 アンケート

折り畳み階段を設置してから2年が経過しました。小社では請求書と一緒にアンケート用紙を送っていますが、突然アンケートが帰ってきました。軽く作るために薄い材料で作っていて華奢（きゃしゃ）に見えますが、十分に強度は確保しております。市販されている合板の中では一番強度のあるカバ合板をレーザー加工して組子（くみこ）で組み立てています。見た目とは違って耐久性・強度を確保しております。踏面を土足で使用される方には、木がささくれないような処置もしております。

お使いになってからご回答いただきますようお願い申し上げます。

お客様アンケート

Q1. 互い違い階段を取り付けるまでどのようなことで悩んでいらっしゃいましたか？

普通階段でなければ小屋裏の魅力が半減すると思っていたので、
間取り（階段スペースの確保）に悩んでいました。
折り畳みの互い違い階段の存在を知ってから、一気に夢が叶いました。

Q2. 何で、互い違い階段をお知りになりましたか？複数回答可

- ① インターネットの検索 検索語 小屋裏 階段 種類
2. 雑誌の広告
3. 友人の薦め → 主に画像検索
4. その他

Q3. 互い違い階段をすぐにご購入しようと思われましたか？

- ① すぐに
 2. モデルルームを見てから
 3. 熟考して
- ご購入にはどのような不安がありましたか？

開口部が通常のハシゴサイズよりも大きくなること。
小屋裏の中に太陽光発電のケーブルがあったので、開口部を広げることで、
希望していた場所に取り付けられるか不安がありました。
実際はケーブルを削らずにすねどして対応出来ました。

Q4. ロフトに上がる手段のとして他にいろいろな物がある中で、
何が決め手となって互い違い階段にお決めになりましたか？

普通階段のように、安全にラックに歩けること。
持ちづらい物も、普通階段のように持てることです。

Q5. 互い違い階段を実際にお使いになっていかがですか？

想像通りの使いやすさでした。
折り畳み部分の耐久性が、少し心配でしたが、2年ほど経過しても
全く変化がないので問題ないだろうと思います。



折り畳み互い違い階段施工例千葉県ちばっしー様 横から



折り畳み互い違い階段施工例千葉県ちばっしー様 下から拡大



折り畳み互い違い階段施工例千葉県ちばっしー様 下から見上げたところ



折り畳み互い違い階段施工例千葉県ちばっしー様 上からの写真



折り畳み互い違い階段施工例千葉県ちばっしー様 ハッチを閉めたところ

2年間みっちり使った後の感想大変重みがあります。ありがとうございました。ちばっしー様のブログ[たくさん悩んで新昭和 a](#)

既存の折り畳みハシゴの枠とハッチを再利用して折り畳み階段にした 施工例 東京都U様

ロフトを収納として使っていてでもロフトへ上がる手段は折り畳みハシゴでした。アンケートによるとハシゴでは上りにくく時には落ちたこともあるそうです。上りやすくするために既存の折り畳みハシゴを折り畳み階段に変更することをご用命くださいました。既存の折り畳みハシゴの枠とハッチを再利用してハシゴを取っ払って折り畳み階段を取り付けました。貴重なレビューと上り下りしていただいているお写真を頂戴しましたので公開致します。（公開の許可は頂いております）

お使いになってからご回答いただきますようお願い申し上げます。

お客様アンケート

Q1. 互い違い階段を取り付けるまでどのようなことで悩んでいらっしゃいましたか？

ハンゴだったため、昇降に不安があった。実際に落下する事故も起きていた。

Q2. 何で、互い違い階段をお知りになりましたか？複数回答可

① インターネットの検索 検索語 ロフト、コンパクト、階段
 2. 雑誌の広告 3. 友人の薦め
 4. その他

Q3. 互い違い階段をすぐにご購入しようと思われましたか？

① すぐに 2. モデルルームを見てから 3. 熟考して
 ご購入にはどのような不安がありましたか？

Q4. ロフトに上がる手段のとして他にいろいろな物がある中で、何が決め手となって互い違い階段にお決めになりましたか？

足も全面つける(殺)ことのできる点。省スペースな点。

Q5. 互い違い階段を実際にお使いになっていかがですか？

最初は、ハンゴの時より重いのには「少々おそろしかったです。慣れれば」
 (可)も問題は、荷物も運搬も楽です。

東京都 U 様 折り畳み階段アンケート

ご評価ありがとうございました。既存の枠とハッチを再利用できたので 取付には 3 時間ぐらいしかかかりませんでした。ハンゴを階段に変えただけなので 付近も触りませんでしたので 短時間でできてよかったです。上り下りも



東京都 U 様 折り畳み階段完成写真 上るとき



東京都 U 様 折り畳み階段完成写真 下りるとき

折り畳み互い違い階段施工例茨城県 W 様



折り畳み互い違い階段施工例茨城県 W 様 締めたところ



折り畳み互い違い階段施工例茨城県 W 様出したところ



折り畳み互い違い階段施工例茨城県 W 様上っているところ

折り畳み互い違い階段の安全性について

折り畳み互い違い階段の耐久テスト 十分な耐久テストをしています。 折り畳み互い違い階段の金具の取付について 軽く丈夫に作るために独自の方法で作られています。 折り畳み階段の強度試験

天井高が高くて、折り畳み互い違い階段の階段を仕舞えないときの対処

天井高が 2500 mmを超えるとハッチ内に収まらないことが多くなります。

天井高と階高の組み合わせで出来る場合もあります（天井高 2700 でも折りたためたこともあります）

折り畳み互い違い階段の ハッチの大きさには 限度あります。

天井高が 高いときには 折り畳み互い違い階段の 階段部分が ハッチの中に納まらなくなります。

そんな時には 台を作って 対処します。 台は 2段なら下記の写真のようです。



折り畳み互い違い階段の段がすべて天井内で仕舞えないときの台

台の裏は



台の重さは約 8kg

折り畳み互い違い階段の価格

折り畳み互い違い階段

段数 9 段	階高 2250 mmまで	25 万円
段数 11 段	階高 2750 mmまで	30 万円
段数 13 段	階高 3250 mmまで	35 万円
段数 15 段	階高 3750 mmまで	40 万円

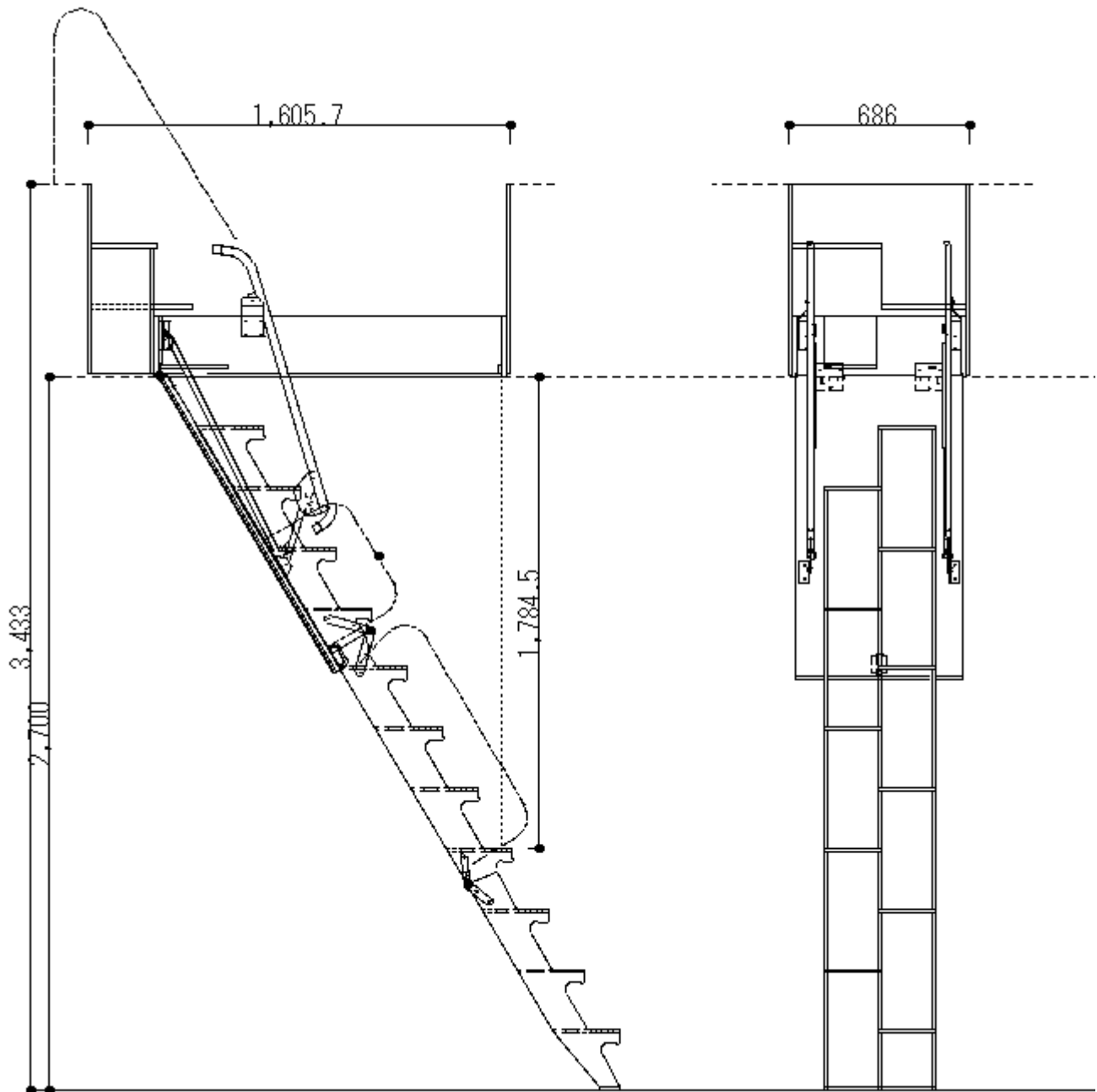
但し天井高は 2700 mmまで（天井高 2500 mmを超える場合は台を取り付ける場合があります。）

台を取り付けると天井高にかかわらず製作できます。

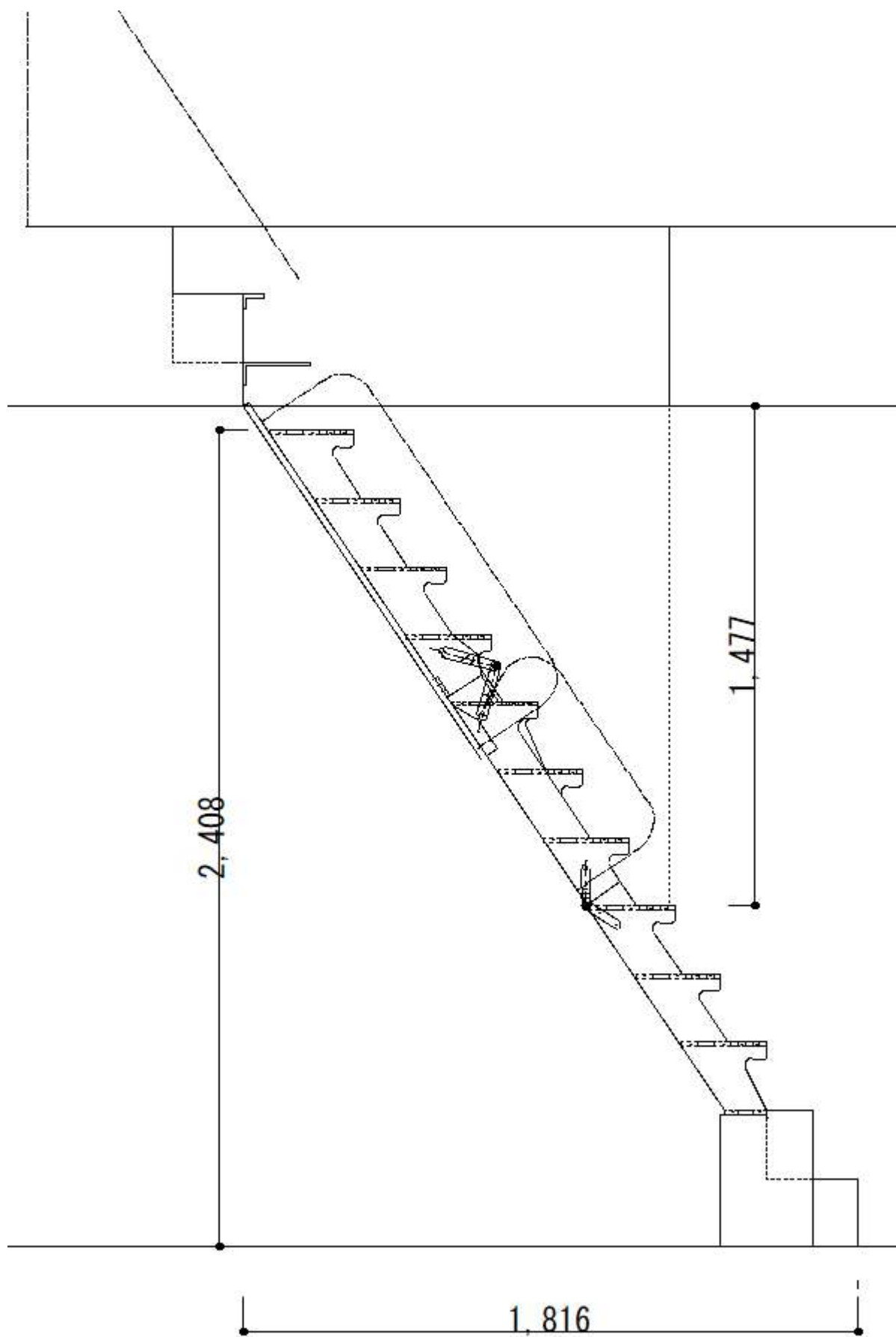
天井ふところは 200 mm必要です。

施工事例

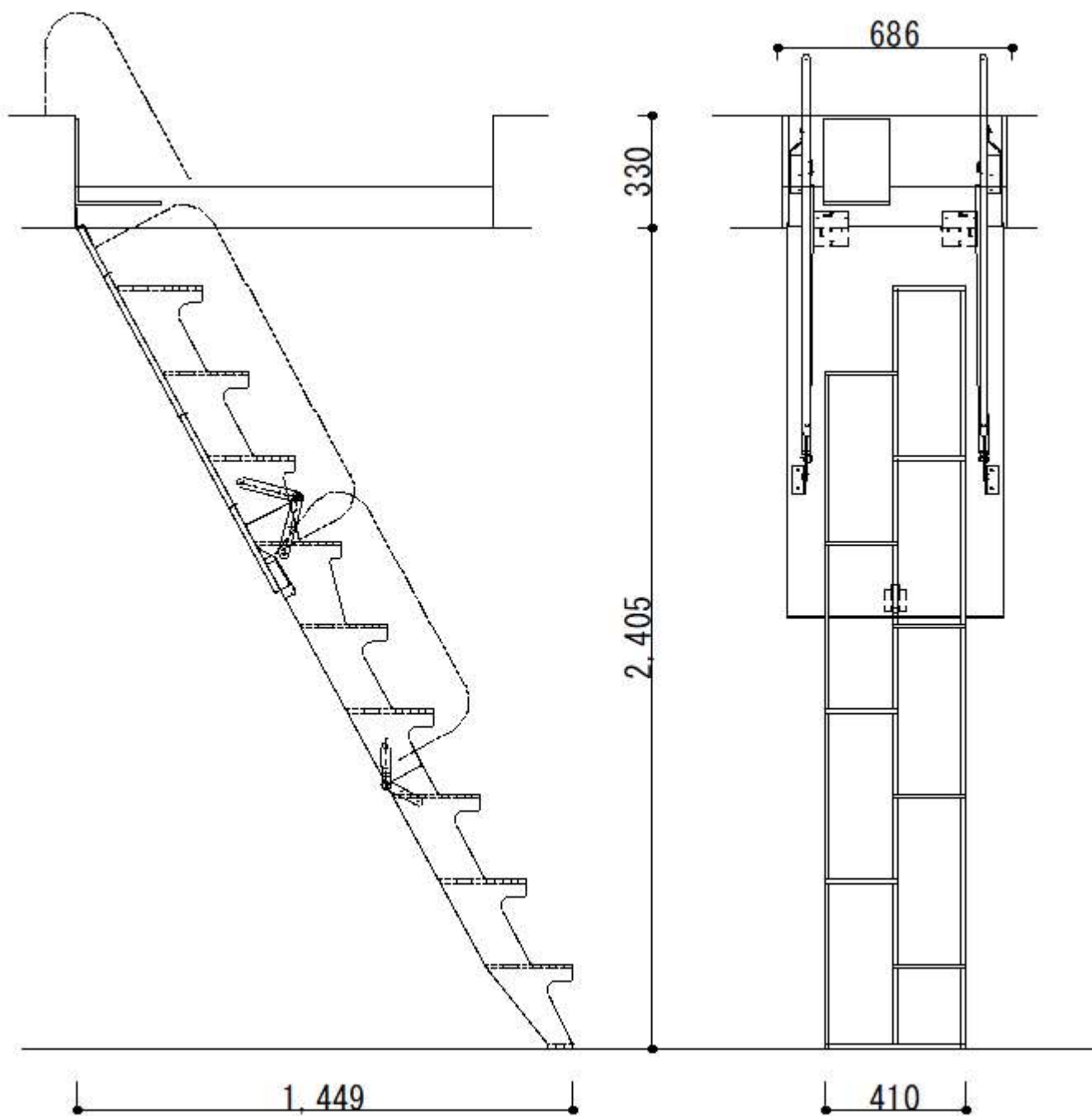
①天井高 2700 mm 階高 3400 mm 15 段の施工例



②台を設けた施工例



③ 既存収納梯子を折り畳み互い違い階段に代えた施工例



互い違い階段のお問い合わせは小社までお願いします。

階高・付近の状況・図面等をメールでお送りいただけると図面でお返しいたします。

Pdf ファイルまたは CAD ファイルでおくります。

互い違い階段®は登録商標です。

互い違い階段は意匠登録済みです。

互い違い階段の名前を使うときは杉原クラフトの登録商標であることを明示してください。

互い違い階段の形は意匠登録済みですので製作は小社のみです。

郵便番号 661-0971

兵庫県尼崎市瓦宮 2 丁目 18 番 15 号

株式会社杉原クラフト

電話 06-6491-6339

FAX06-6491-6338

E メール asukaru@cwa.bai.ne.jp
